

AWHS

Automatizace skladového hospodářství

11.05.2023

Ing. Stanislav Hamara: Manažer kapitálových projektů CZSK

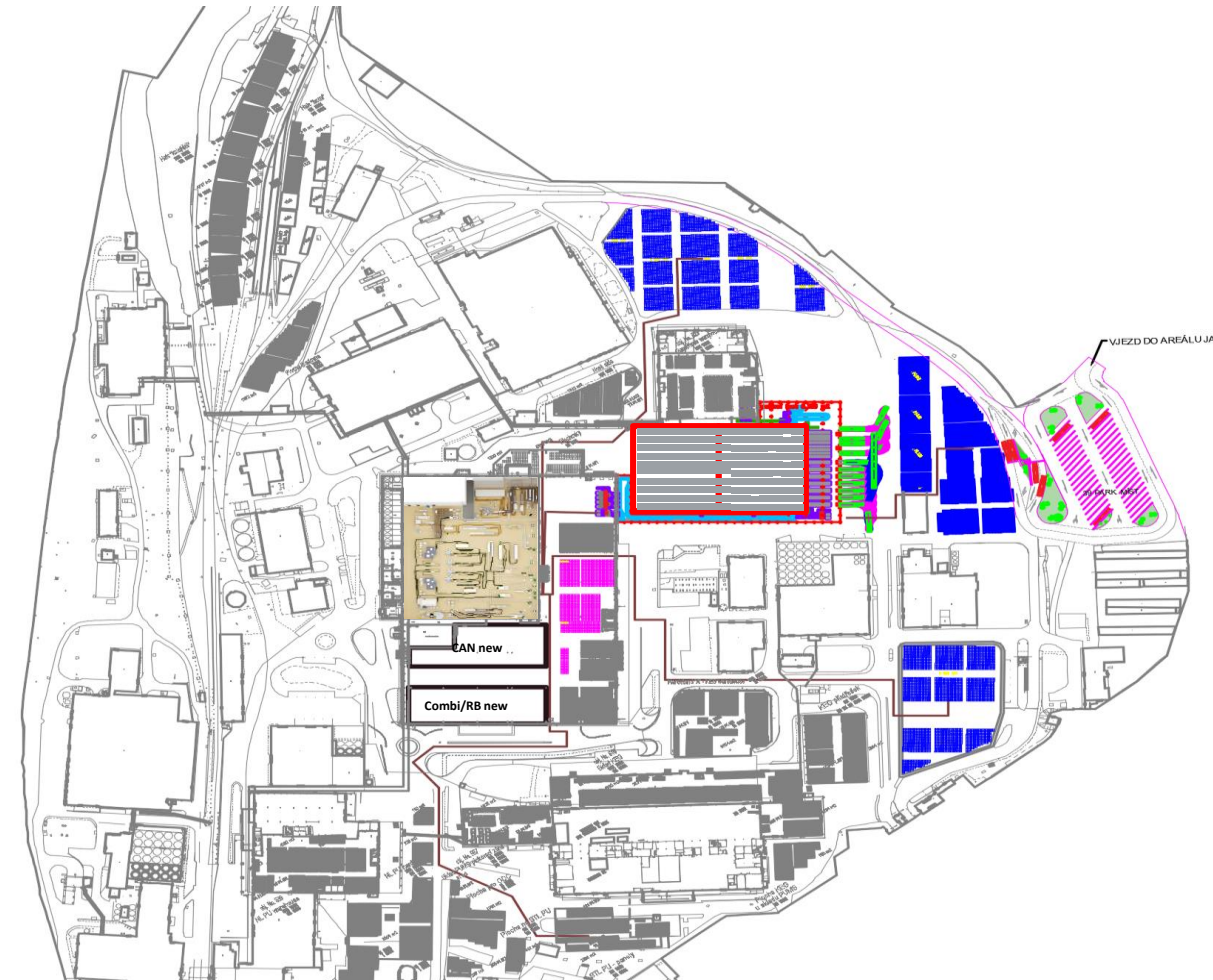


AWHS – motivace pro nový sklad

- **Strategie udržitelného rozvoje**

- **Automatizace a zefektivnění práce, snižování eCO2, kapacity**

- Instalace nové lahvové linky v prostorech skladu
- Demolice starého skladu „Kaiser“
- Prostor pro další růst pivovaru
 - Stáčírny, logistika – capacity & capability



Zvažované možnosti

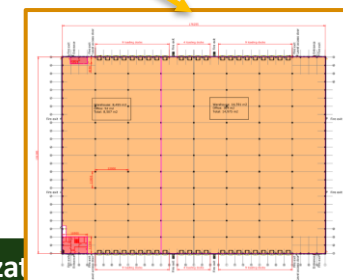
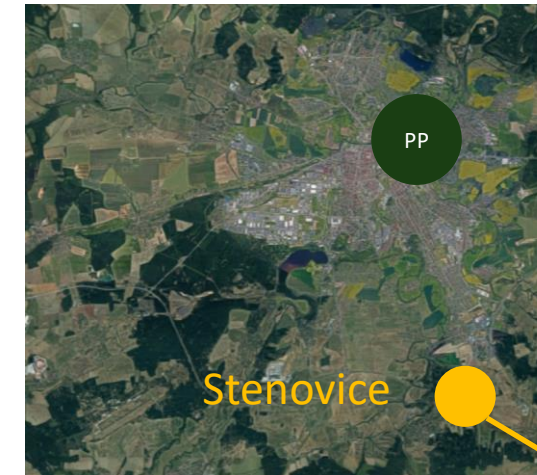
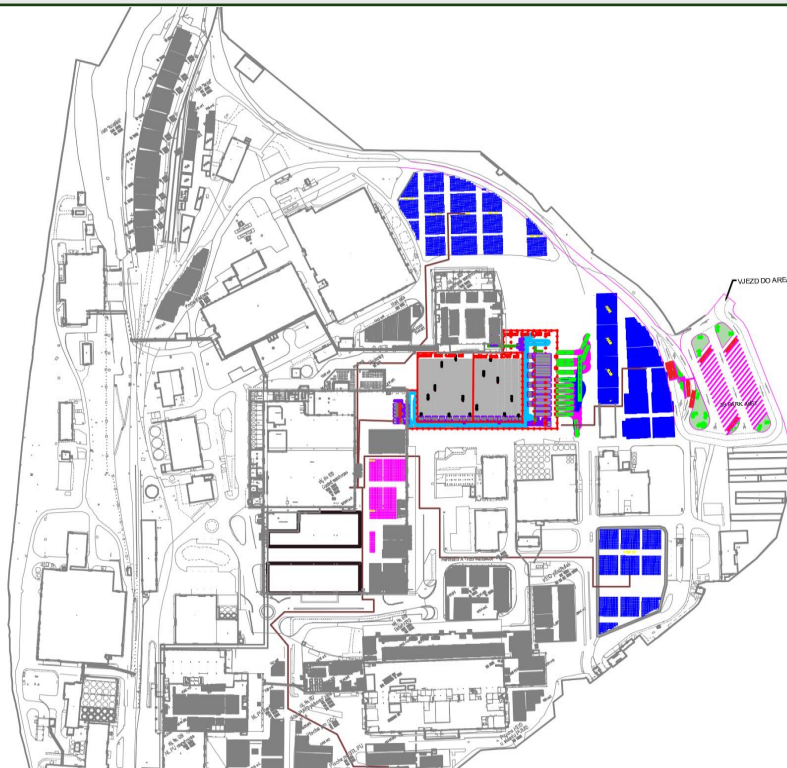


Option CWHS

Option AWHS

Option Rental Externally

Additional FTE	106	52	102
-----------------------	------------	-----------	------------



	Gross capacity DPL	Utilization	Net capacity DPL
Phase 1	22 428	84%	18 840
Phase 2	49 302	84%	41 414

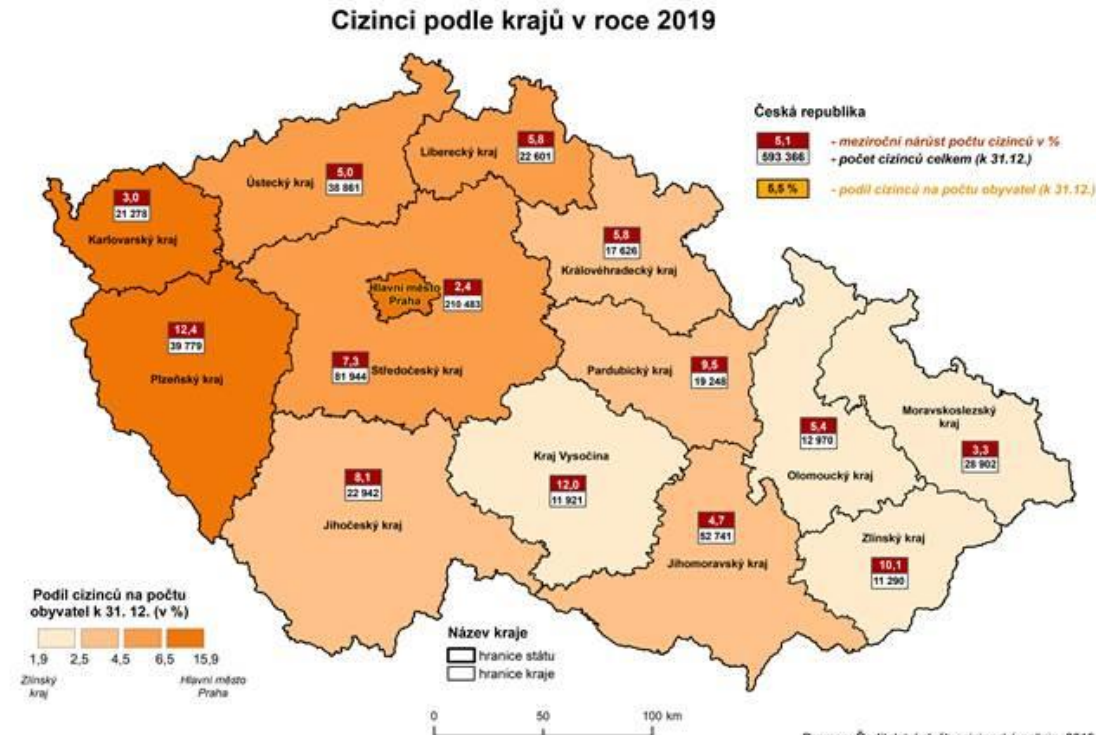
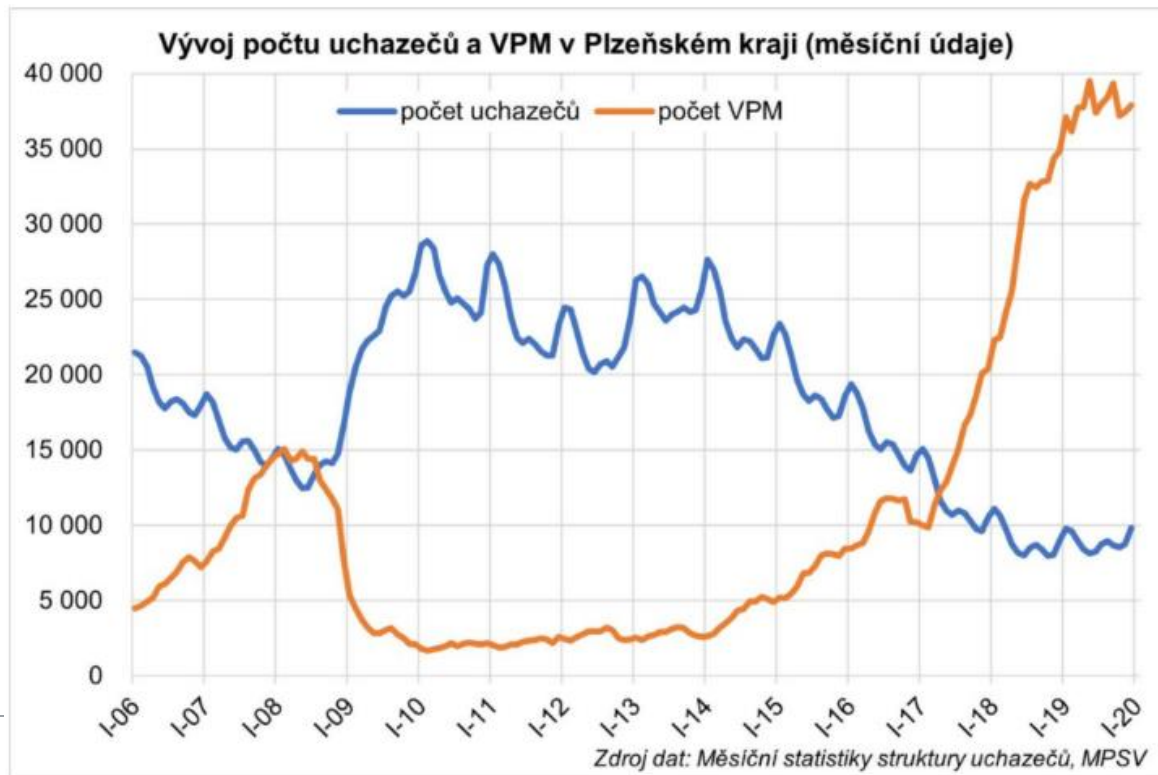
	Gross capacity DPL	Utilization	Net capacity DPL
Phase 1	19 404	95%	18 844
Phase 2	41 580	95%	39 501

	Gross capacity DPL	Utilization	Net capacity DPL
Phase 1	26 571	90%	23 914
Phase 2	NA	NA	NA

Drivers : Trh práce – dostupnost pracovní síly



- **Significant gap between the number of available candidates (blue line) on the labour market vs. number of jobs available (amber line)**
 - Unemployment rate is declining since 2014 and avg. of 2.1 % in 2019 was the 3 rd lowest value in Czech. This is driven by cumulation of large manufacturing companies directly in Pilsen.
 - Number of the job offers in Logistics and Warehousing area has grown by 66 % compared to 2015 in CZ.



AWHS - AUTOMATIC HIGH BAY WAREHOUSE

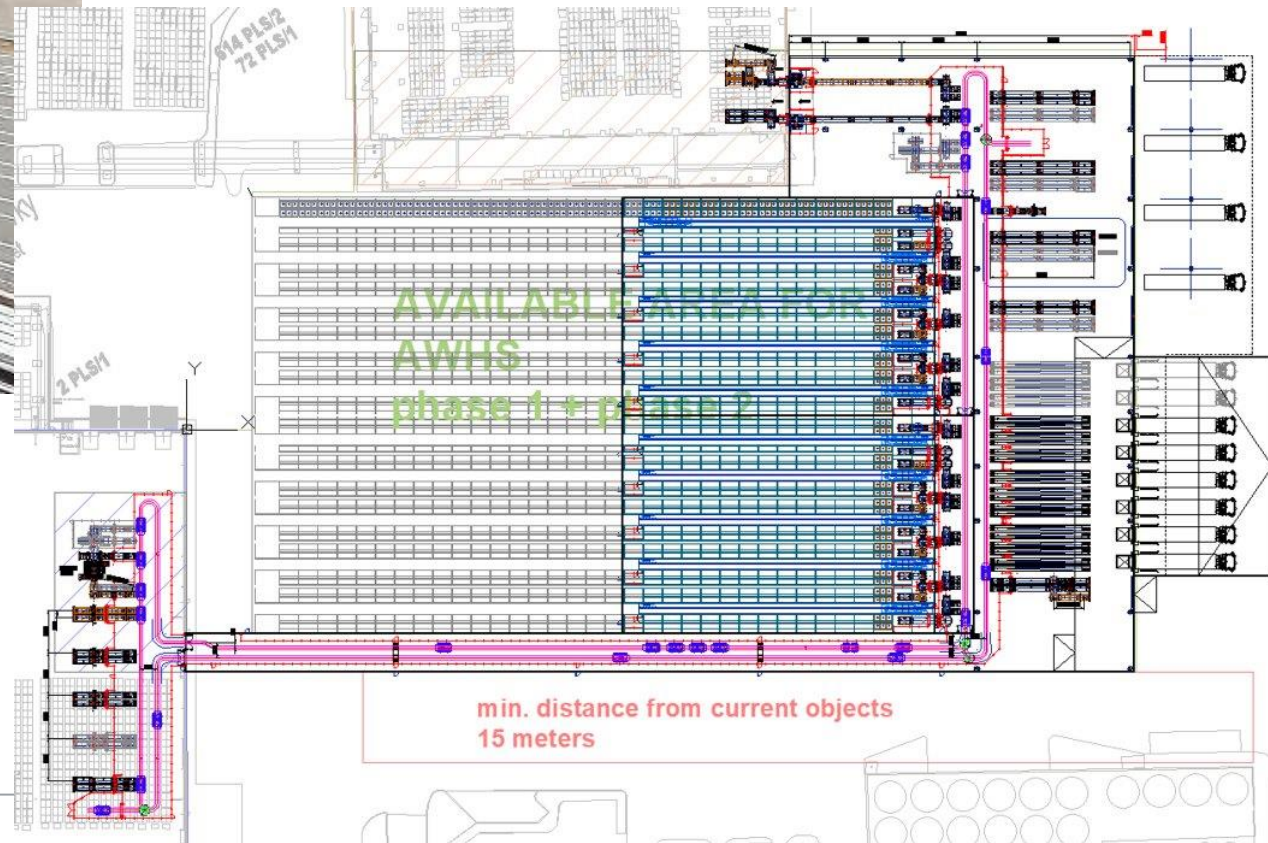


- 8x zadní nakládka, 4x boční nakládka

Phase 1 capacity (brutto)	17 400 pallet
Phase 2 capacity (brutto)	42 000 pallet
Phase 1 throughput	290 + 30 pallet/hr
Phase 2 throughput	360 + 30 pallet/hr
AWHS occupied field	14 000 sqm
HB warehouse I+II	8 000 sqm
Monorail + shipping	6 000 sqm



AWHS – dispoziční řešení



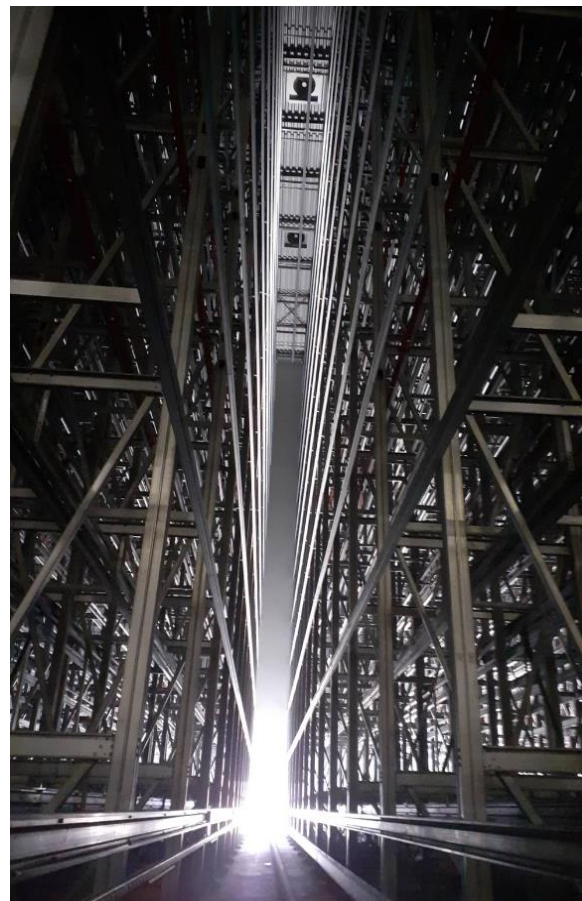


28 „vozíků“ pro dopravu palet mezi sklady
600m kolejí

Sklad AWH „SILO“



- 10 uliček - zakladačů (výška 30m) – **rekuperace**
- 11 pater
- 17.400 palet první etapa
- druhá etapa sezóna 2024 dalších 24.600



AWHS Zadní nakládka - 8x rampy

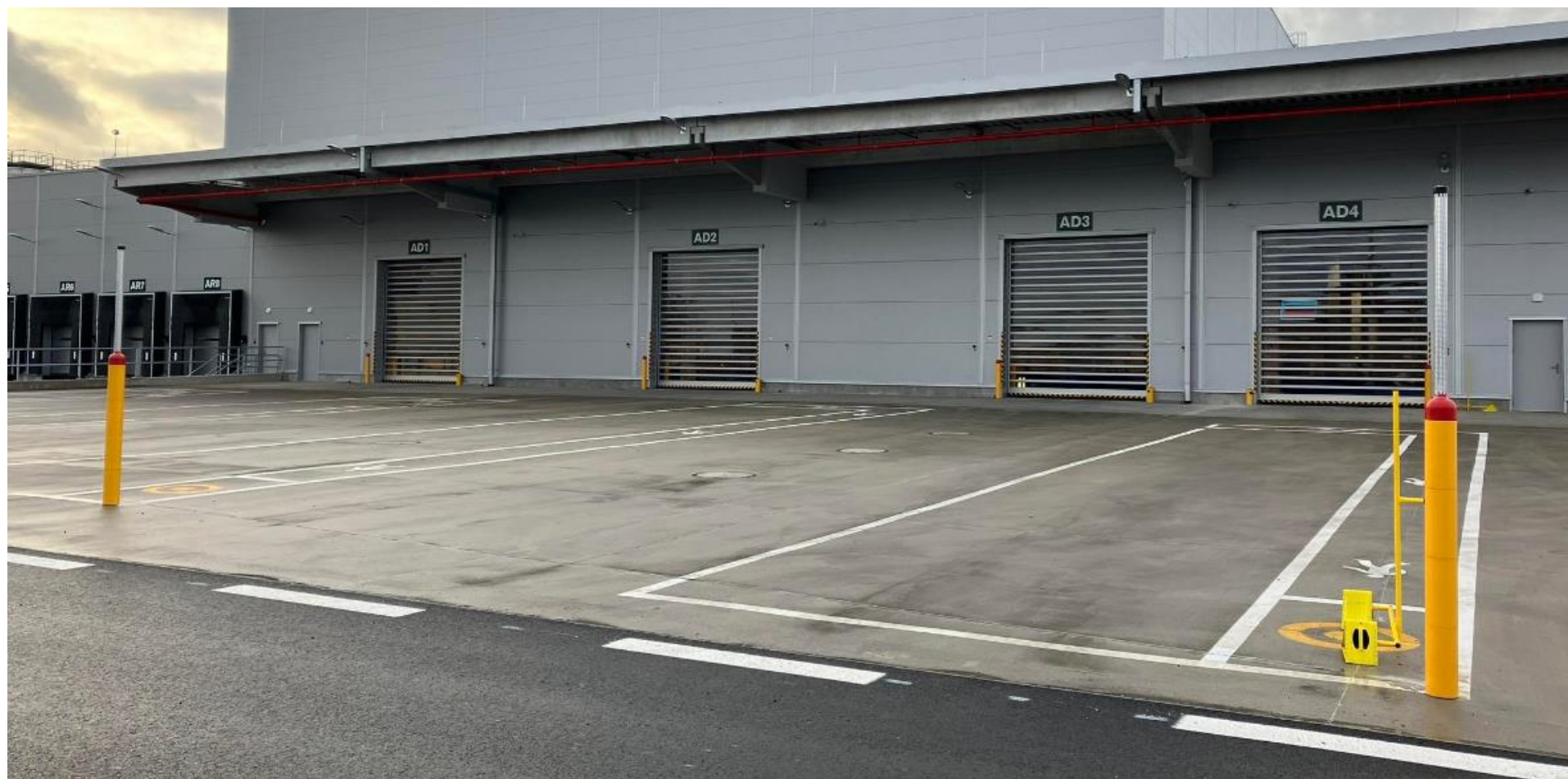


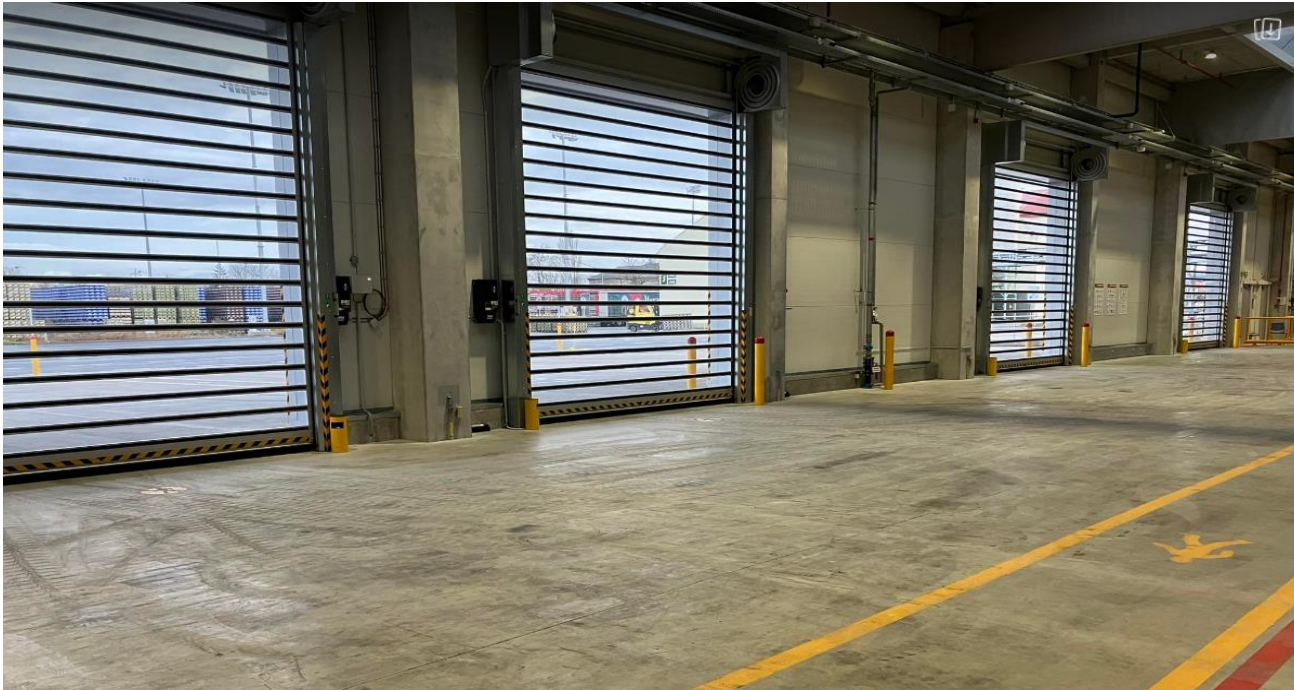


8 zadních nakládek

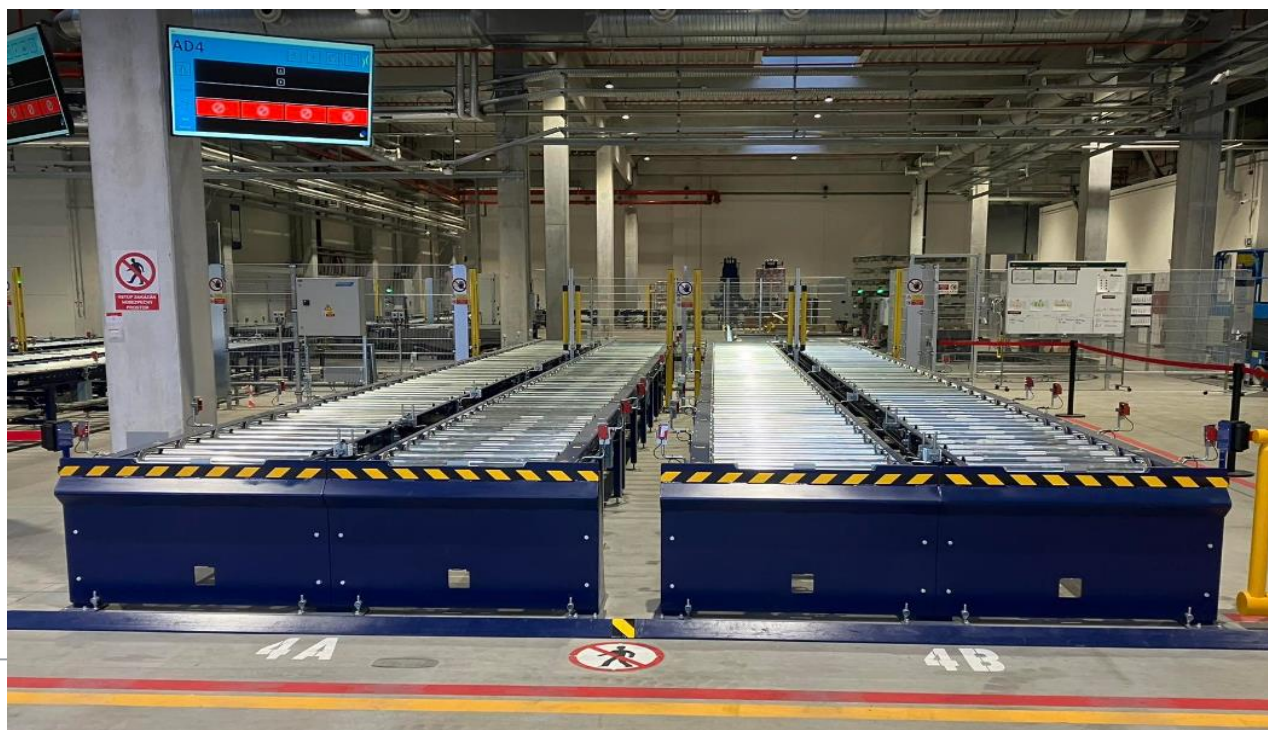


AWHS – boční nakládka - 4x vrata





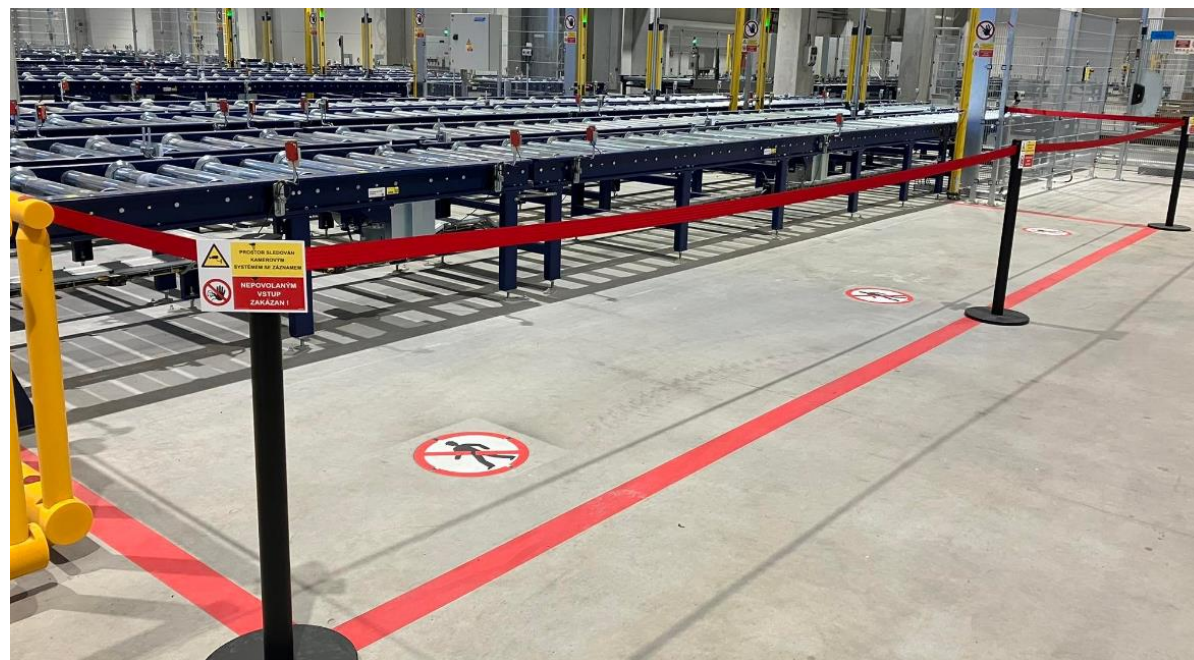
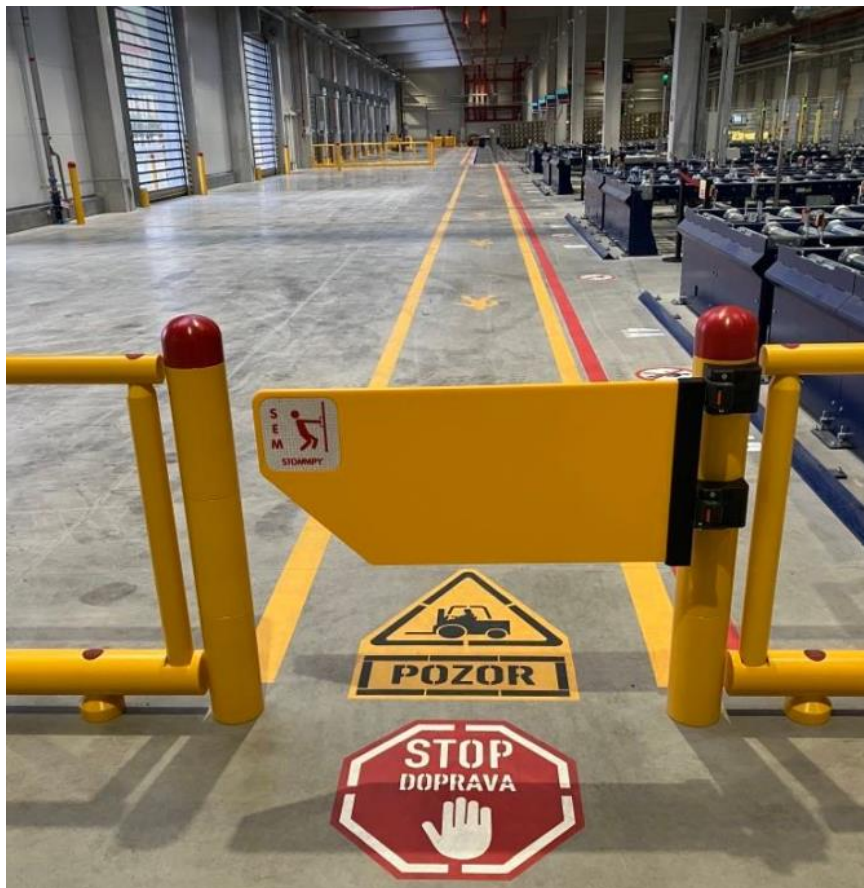
4 boční nakládky



SAFETY - automatické klínování



SAFETY - Bezpečnostní prvky

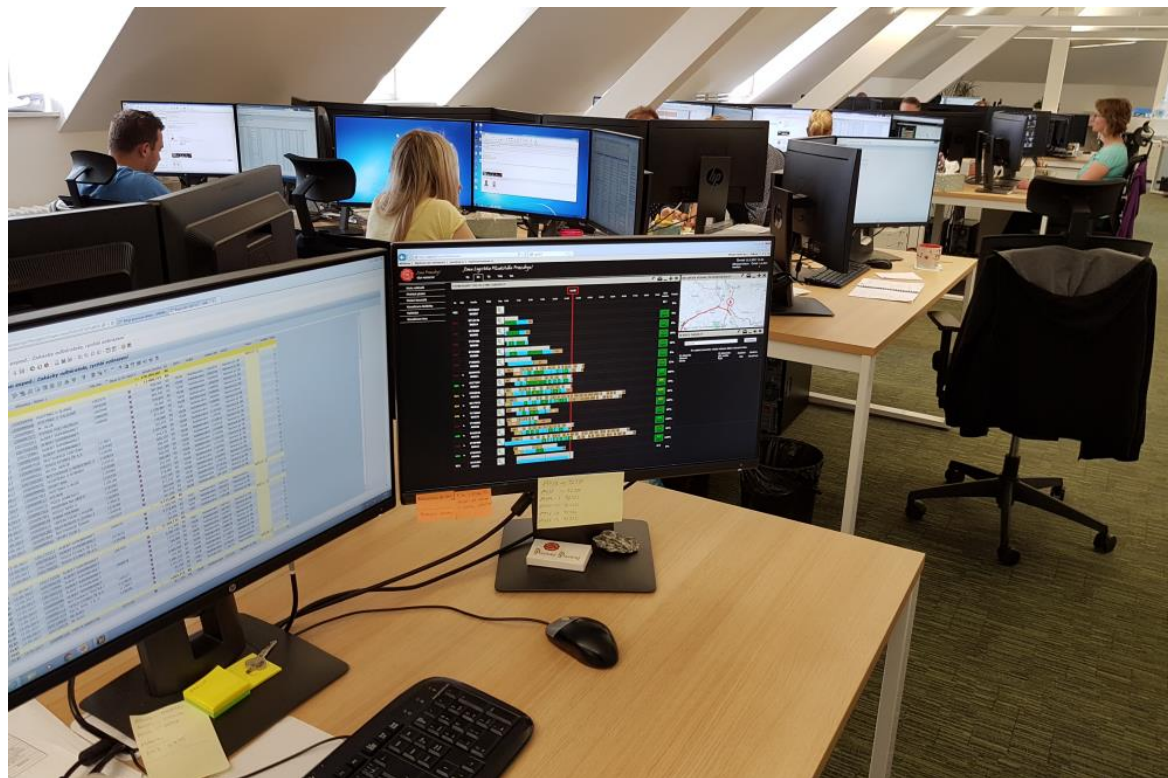


SCH – logistic manangement



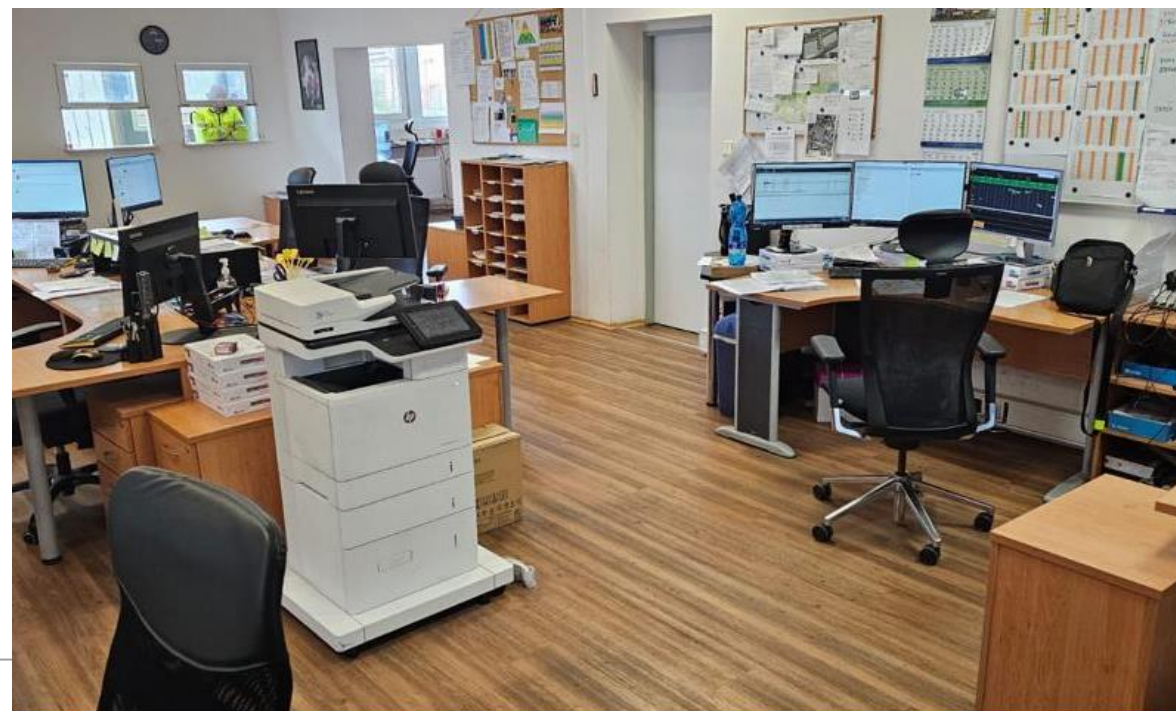
Control Tower

- Plánování kamionů PD i SD
- Komunikace s dopravci
- Úprava nákladů



Dispečink - Plánování kamionů v závodě

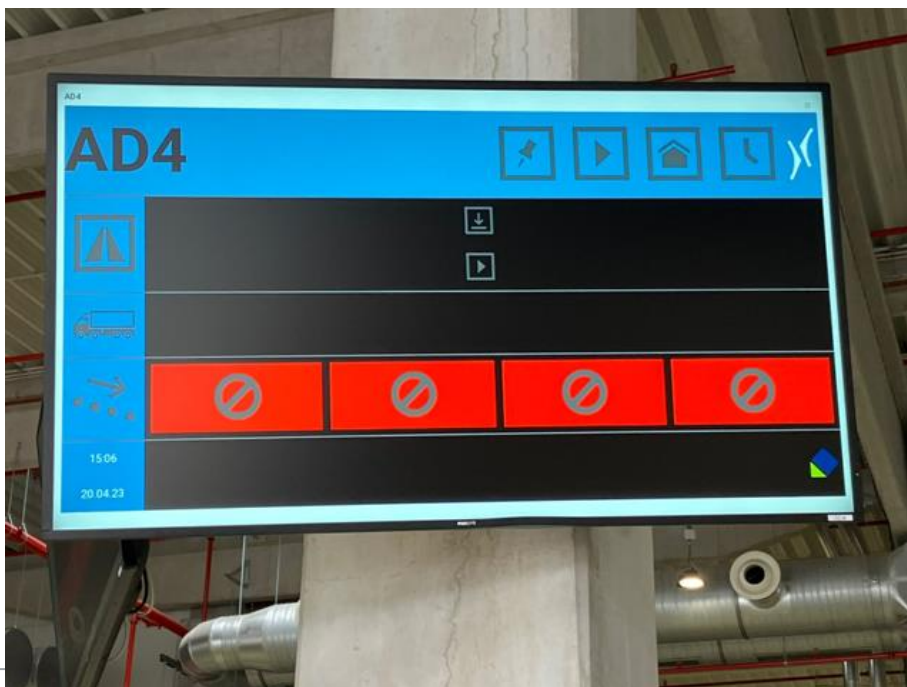
- Doklady pro nakládku
- Doklady pro vykládku
- Plánování kamionů v areálu YARD
- Plánování prestage pro kamiony do AWHS zadní nakládky



Dispečink závodu



- AWHS řešení zadní nakládka
- Červená není plánován kamion, spuštění skladu pro přípravu AD4
- Zelená – známe kamion-náklad a sklad může připravovat (číslo shipment, SPZ, celkem palet 33 navezeno 0 – AR2



Data YMS



YMS / RTLS / RTI

Co víme

- Číslo VZV a řidiče VZV
- SKUs a místo kam nakládáme
- NAK/VYK místo
- Číslo kamionu a řidiče



FLT driver
W01287

CCTV
C316

SSCC
69503

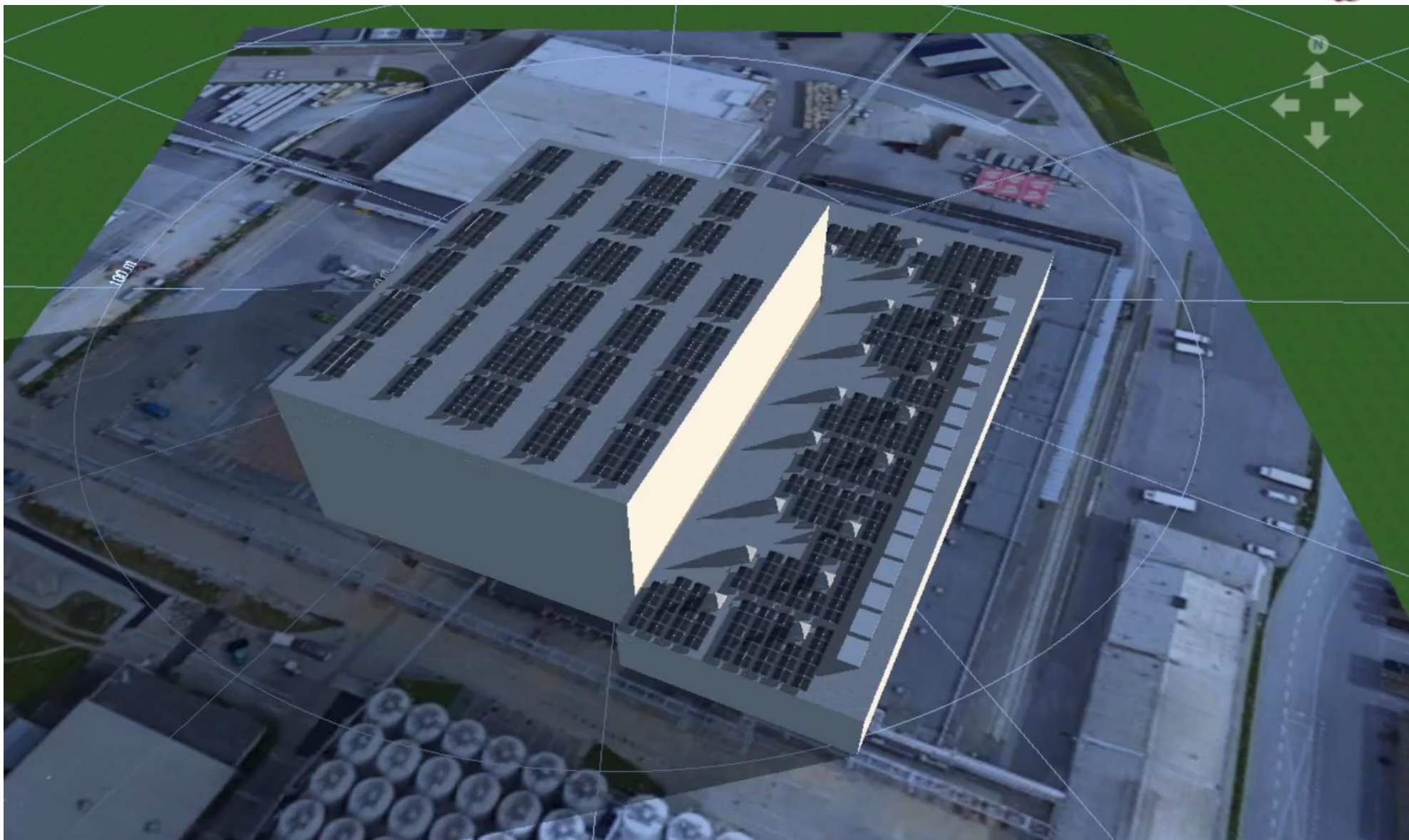
Driver
D00232

Truck P105

CD2 Door C2

Forklift truck F553

Fotovoltaika – Warehouse rooftop





DĚKUJI ZA POZORNOST

